

**Convocatoria No.  
MDB-038/TABASCO/2022**

**“Selección de Personal Médico  
Especialista para laborar en el  
Hospital Regional de Alta  
Especialidad del Niño Dr. Rodolfo  
Nieto Padrón en el Estado de  
Tabasco”**

TABASCO



**SALUD**  
SECRETARÍA DE SALUD

**INSABI**  
INSTITUTO DE SALUD PARA  
EL BIENESTAR



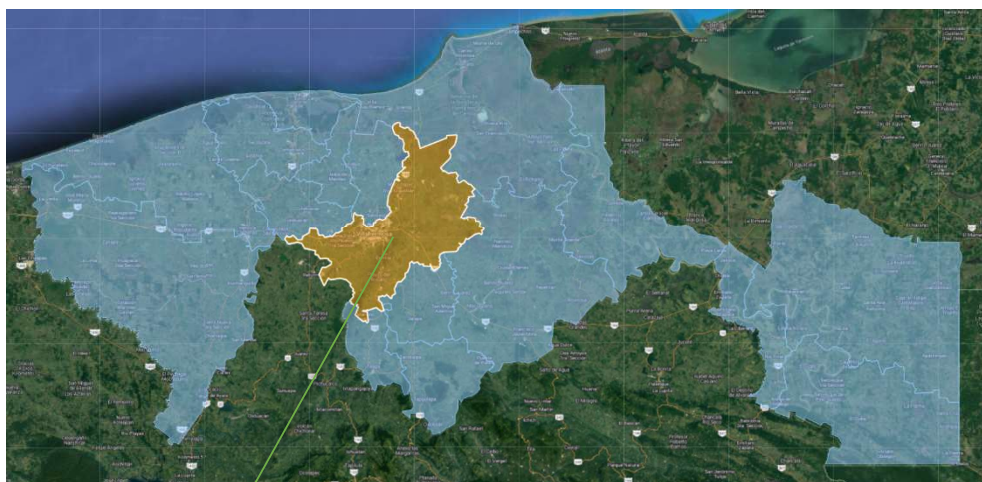
## CONVOCATORIA PÚBLICA ABIERTA

### | OBJETIVO

El Instituto de Salud para el Bienestar (INSABI) emite la siguiente convocatoria dirigida a Personal Médico Especialista interesado en participar en el proceso de selección, que se describe a continuación:

### | LUGAR DE ADSCRIPCIÓN

<b>Adscripción</b>	<b>Hospital Regional de Alta Especialidad del Niño “Dr. Rodolfo Nieto Padrón”</b>
<b>Ubicación</b>	Avenida Coronel Gregorio Méndez Magaña, Atasta de Serra, C.P. 86100, Villahermosa, Tabasco.



Villahermosa

| LUGAR PARA LA RECEPCIÓN DE DOCUMENTOS (*POR DEFINIR*)

## | REQUISITOS DE PARTICIPACIÓN

1. Contar con Folio Único de Registro (FUR) del Programa Médicos del Bienestar. Inscríbete en <https://medicosdelbienestar.salud.gob.mx>.

Si ya te registraste en la plataforma, no es necesario que vuelvas a hacerlo.

2. Postulación en la página de Médicos del Bienestar, en la Convocatoria

### **MDB-038/TABASCO/2022**

3. Ser ciudadana (o) mexicana (o), en pleno ejercicio de sus derechos, o extranjera (o) cuya condición migratoria permita el ejercicio de la profesión correspondiente.
4. Contar con título académico y cédula profesional que acredite el perfil requerido para el puesto.
5. No estar inhabilitada (o) para el servicio público federal, ni encontrarse en alguna otra causa de impedimento legal.
6. No ser parte de algún juicio, de cualquier naturaleza, en contra de la Secretaría de Salud, o los Servicios Estatales de Salud.
7. No estar con un contrato INSABI. En caso de que el participante quede seleccionado, deberá optar por solo un contrato, ya que, de acuerdo a lo establecido por la Normatividad Hacendaria, no deberá contar con dos contratos en una misma dependencia de gobierno.



NOMBRE DEL PUESTO	VACANTES	ESCOLARIDAD	AÑOS DE EXPERIENCIA
MÉDICO ESPECIALISTA EN MEDICINA INTERNA	4	TÍTULO Y CÉDULA PROFESIONAL DE MÉDICO CIRUJANO Y ESPECIALIDAD EN MEDICINA INTERNA	<b>2 AÑOS</b> DE EXPERIENCIA EN SU ESPECIALIDAD
MÉDICO ESPECIALISTA EN INFECTOLOGÍA	2	TÍTULO Y CÉDULA PROFESIONAL DE MÉDICO CIRUJANO Y ESPECIALIDAD EN INFECTOLOGÍA	<b>2 AÑOS</b> DE EXPERIENCIA EN SU ESPECIALIDAD
MÉDICO ESPECIALISTA EN CUIDADOS INTENSIVOS EN PEDIATRÍA (UNIDAD DE TERAPIA INTENSIVA PEDIÁTRICA)	3	TÍTULO Y CÉDULA PROFESIONAL DE MÉDICO CIRUJANO Y ESPECIALIDAD EN CUIDADOS INTENSIVOS EN PEDIATRÍA	<b>2 AÑOS</b> DE EXPERIENCIA EN SU ESPECIALIDAD
MÉDICO ESPECIALISTA EN NEONATOLOGÍA (UNIDAD DE CUIDADOS INTENSIVOS NEONATALES)	6	TÍTULO Y CÉDULA PROFESIONAL DE MÉDICO Y ESPECIALIDAD EN NEONATOLOGÍA	<b>2 AÑOS</b> DE EXPERIENCIA EN SU ESPECIALIDAD
MÉDICO ESPECIALISTA EN URGENCIAS PEDIÁTRICAS	2	TÍTULO Y CÉDULA PROFESIONAL DE MÉDICO CIRUJANO Y ESPECIALIDAD EN MEDICINA DE URGENCIAS PEDIÁTRICAS	<b>2 AÑOS</b> DE EXPERIENCIA EN SU ESPECIALIDAD
MÉDICO ESPECIALISTA EN ANESTESIOLOGÍA PEDIÁTRICA (HEMODINAMIA, QUIRÓFANO, AMBULATORIO Y INTRATECAL/DOLOR)	6	TÍTULO Y CÉDULA PROFESIONAL DE MÉDICO CIRUJANO Y ESPECIALIDAD EN ANESTESIOLOGÍA PEDIÁTRICA	<b>2 AÑOS</b> DE EXPERIENCIA EN SU ESPECIALIDAD
MÉDICO ESPECIALISTA EN NEFROLOGÍA PEDIÁTRICA	1	TÍTULO Y CÉDULA PROFESIONAL DE MÉDICO CIRUJANO Y ESPECIALIDAD EN NEFROLOGÍA PEDIÁTRICA	<b>2 AÑOS</b> DE EXPERIENCIA EN SU ESPECIALIDAD
MÉDICO ESPECIALISTA EN CIRUGÍA PEDIÁTRICA	5	TÍTULO Y CÉDULA PROFESIONAL DE MÉDICO CIRUJANO Y ESPECIALIDAD EN PEDIATRÍA	<b>2 AÑOS</b> DE EXPERIENCIA EN SU ESPECIALIDAD
MÉDICO ESPECIALISTA EN TRAUMATOLOGÍA Y ORTOPEDIA PEDIÁTRICA	3	TÍTULO Y CÉDULA PROFESIONAL DE MÉDICO CIRUJANO Y ESPECIALIDAD EN TRAMAUOLOGÍA Y ORTOPEDIA PEDIÁTRICA	<b>2 AÑOS</b> DE EXPERIENCIA EN SU ESPECIALIDAD
MÉDICO ESPECIALISTA EN ONCOLOGÍA PEDIÁTRICA	1	TÍTULO Y CÉDULA PROFESIONAL DE MÉDICO CIRUJANO Y ESPECIALIDAD EN ONCOLOGÍA PEDIÁTRICA	<b>2 AÑOS</b> DE EXPERIENCIA EN SU ESPECIALIDAD
MÉDICO ESPECIALISTA EN GASTROENTEROLOGÍA Y NUTRICIÓN PEDIÁTRICA	2	TÍTULO Y CÉDULA PROFESIONAL DE MÉDICO CIRUJANO Y ESPECIALIDAD EN GASTROENTEROLOGÍA Y NUTRICIÓN PEDIÁTRICA	<b>2 AÑOS</b> DE EXPERIENCIA EN SU ESPECIALIDAD
MÉDICO ESPECIALISTA EN PEDIATRÍA	4	TÍTULO Y CÉDULA PROFESIONAL DE MÉDICO CIRUJANO Y ESPECIALIDAD EN PEDIATRÍA	<b>2 AÑOS</b> DE EXPERIENCIA EN SU ESPECIALIDAD



NOMBRE DEL PUESTO	VACANTES	ESCOLARIDAD	AÑOS DE EXPERIENCIA
MÉDICO ESPECIALISTA EN NEUMOLOGÍA PEDIÁTRICA	1	TÍTULO Y CÉDULA PROFESIONAL DE MÉDICO CIRUJANO Y ESPECIALIDAD EN NEUMOLOGÍA PEDIÁTRICA	<b>2 AÑOS</b> DE EXPERIENCIA EN SU ESPECIALIDAD
MÉDICO ESPECIALISTA EN HEMATOLOGÍA PEDIÁTRICA	1	TÍTULO Y CÉDULA PROFESIONAL DE MÉDICO CIRUJANO Y ESPECIALIDAD EN HEMATOLOGÍA PEDIÁTRICA	<b>2 AÑOS</b> DE EXPERIENCIA EN SU ESPECIALIDAD
MÉDICO ESPECIALISTA EN DERMATOLOGÍA PEDIÁTRICA	1	TÍTULO Y CÉDULA PROFESIONAL DE MÉDICO CIRUJANO Y ESPECIALIDAD EN DERMATOLOGÍA PEDIÁTRICA	<b>2 AÑOS</b> DE EXPERIENCIA EN SU ESPECIALIDAD
MÉDICO ESPECIALISTA EN NEUROLOGÍA PEDIÁTRICA	1	TÍTULO Y CÉDULA PROFESIONAL DE MÉDICO CIRUJANO Y ESPECIALIDAD EN NEUROLOGÍA PEDIÁTRICA	<b>2 AÑOS</b> DE EXPERIENCIA EN SU ESPECIALIDAD
MÉDICO ESPECIALISTA EN RADIOLOGÍA E IMAGEN	1	TÍTULO Y CÉDULA PROFESIONAL DE MÉDICO CIRUJANO Y ESPECIALIDAD EN RADIOLOGÍA E IMAGEN	<b>2 AÑOS</b> DE EXPERIENCIA EN SU ESPECIALIDAD
<b>TOTAL</b>	<b>44</b>	<b>Hospital Regional de Alta Especialidad "Dr. Rodolfo Nieto Padrón", Tabasco</b>	

### | TIPO DE CONTRATACIÓN

**Temporalidad:** Cuatrimestral.

**Tipo de contratación:** Eventual

**Prestaciones:** Seguridad Social (ISSSTE), FOVISSSTE, Capacitación.

**Sueldo bruto:**

- Médico Especialista **41,784 pesos.**

### | FECHAS PROGRAMADAS DE CONVOCATORIA

**Vigencia de convocatoria:** Del 17 de mayo al 30 de junio de 2022.



### | EL PROCESO DE SELECCIÓN

Concluida la postulación a la Convocatoria, cuestionario y documentación, se dará inicio al proceso de selección, el cual se realizará bajo las siguientes características:

**a) Cuando existe una sola vacante ya sea por perfil de puesto o lugar de adscripción.**

Para la ocupación del puesto vacante, se considerará al Aspirante que cubra el perfil académico y tiempo de experiencia en el puesto.

**b) Para aquellos aspirantes que no hayan sido seleccionados,** su folio seguirá activo y podrán participar en convocatorias subsecuentes.

### | INTEGRACIÓN DE EXPEDIENTE DEL PERSONAL PRESELECCIONADO

Para postularse a la Convocatoria deberá integrar los siguientes documentos en formato .pdf.

- **Síntesis curricular con fotografía,** firmada con tinta azul y con la leyenda *“declaro bajo protesta de decir verdad, que todo lo asentado en este documento es verídico”* (máximo tres hojas). La cual deberá contener como mínimo: nombre completo, domicilio, el perfil por el cual postula, últimos grados de estudio cursados, datos de contacto, últimos tres trabajos, cursos o educación continua  
**Nota:** La dirección del Currículum Vitae debe coincidir con la de tu comprobante de domicilio.
- **Identificación oficial con fotografía.** Credencial para votar del Instituto Nacional Electoral (INE), pasaporte vigente o cédula profesional
- **Acta de nacimiento legible.** En caso de ser nacionalizado, presentar el documento que lo acredite
- **Cédula de identificación fiscal** (RFC con homoclave)  
<https://www.sat.gob.mx/aplicacion/login/28889/obten-tu-cédula-de-identificacion-fiscal>
- **Clave Única de Registro de Población (CURP).** Formato actualizado  
<https://www.gob.mx/curp/>.
- **Comprobante de domicilio.** Recibo de agua, luz o telefonía fija o internet (con vigencia no mayor a 3 meses).
- **Título y cédula profesional** del nivel por el que se postula. Para el caso de especialistas deberán presentar documentos a nivel licenciatura y especialidad.
- **Impresión de consulta en registro nacional de profesionistas de cada una de las cédulas profesionales**  
<https://www.cedulaprofesional.sep.gob.mx/cédula/presidencia/indexAvanzada.action>



**Nota:** La consulta consta de tres pantallas (búsqueda, resultado y detalle), la impresión que requerimos es la de pantalla de "DETALLE" donde aparecen los siguientes datos: número de cédula, nombre, género, profesión, año de expedición, institución y tipo.

- En su caso, constancias de los últimos **cursos de capacitación** o pos técnicos cursados (máximo 3 constancias de los último 3 años).
- En caso de no tener la nacionalidad mexicana, presentar **formato FM3 vigente** y con autorización para trabajar.
- **Estado de cuenta bancaria** a su nombre (no mayor a 3 meses de vigencia), donde aparezca CLABE interbancaria, logo o datos del banco que lo emite). **Deberás anotar la leyenda "Autorizo depósito de nómina en esta cuenta" y firmarlo con tinta azul.**

El tiempo para subir tus documentos en la plataforma de Médicos del Bienestar **será de 48 horas**. En el entendido que, de no subir tu documentación en dicho término, se entenderá que no deseas continuar con el proceso de selección.





## | AVISOS IMPORTANTES

- Para mayores informes, puedes comunicarte al teléfono 5550903600 Ext. 57885 / 57747 / 57223 o envía un correo a: [medicosinsabi@insabi.gob.mx](mailto:medicosinsabi@insabi.gob.mx)
- Los contratos para trabajar en el INSABI no están en venta, por lo que si te solicitan dinero a cambio de una plaza o para realizar algún trámite ¡DENUNCIA! se trata de una estafa que incurre en un delito
- La denuncia debes realizarla a través del Ministerio Público de tu localidad, o en caso de estar involucrado algún funcionario público, puedes levantar tu denuncia a través del siguiente link:

<https://sidec.funcionpublica.gob.mx/#/>

- El INSABI no pide dinero a cambio de contratos, ni cuenta con intermediarios o enlaces para hacer trámites.
- Todos los trámites son personales y se realizan a través de la plataforma Médicos del Bienestar.

**Nota:** Los resultados del proceso de selección no son publicados en ninguna plataforma ni redes sociales, ello con la finalidad de resguardar la seguridad de los datos personales de los participantes.

